



J'ai le
diabète de type 1.
Ceci signifie que mon corps
ne fabrique pas d'insuline
et que je dois donc m'en
injecter.

The Novo Nordisk A/S Bull logo and Changing Diabetes® are registered trademarks owned by Novo Nordisk A/S.

Qu'est-ce que je dois manger ?

Ce que je mange est important. Cela influence l'état dans lequel je me sens et la façon dont mon insuline agit.

Je mange plus d'aliments du groupe situé en bas de la pyramide et j'évite ceux qui se trouvent en haut.



Bonbons



Produits laitiers



Viande & poisson



Légumes



Fruits



Féculents

The Novo Nordisk logo and Changing Diabetes® are registered trademarks owned by Novo Nordisk A/S.

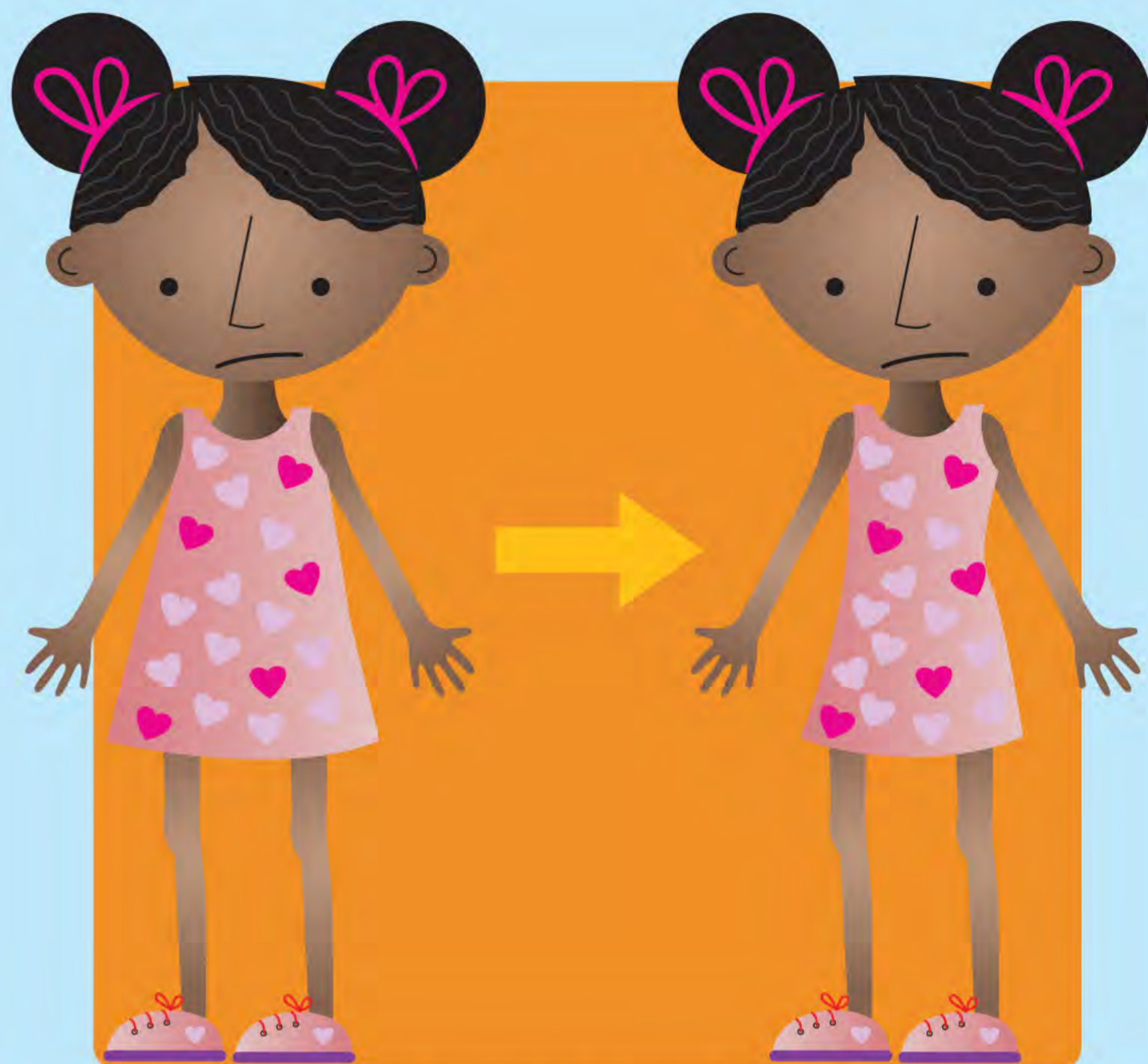
Connaître les signes précurseurs du diabète

changing diabetes®
in children

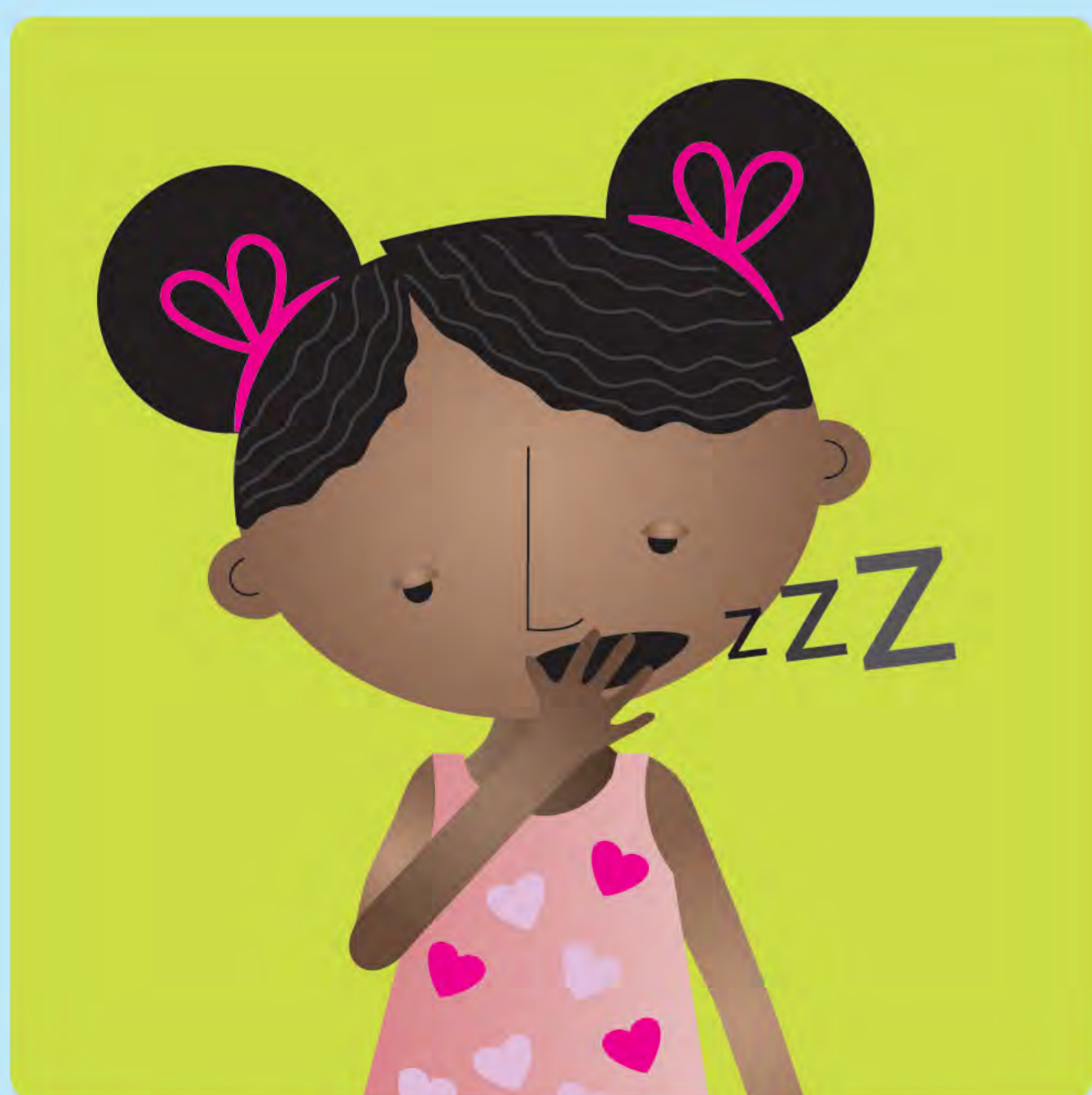
Contactez un docteur ou une infirmière si votre enfant présente l'un de ces signes



Envie fréquente d'uriner



Perte de poids



Manque d'énergie ou fatigue importante et permanente



Soif excessive

The Novo Nordisk A/S Bull logo and Changing Diabetes® are registered trademarks owned by Novo Nordisk A/S.

Où dois-je injecter mon insuline ?

changing
diabetes®
in children



Devant

Derrière

The Novo Nordisk Arit Bull logo and Changing Diabetes® are registered trademarks owned by Novo Nordisk A/S.